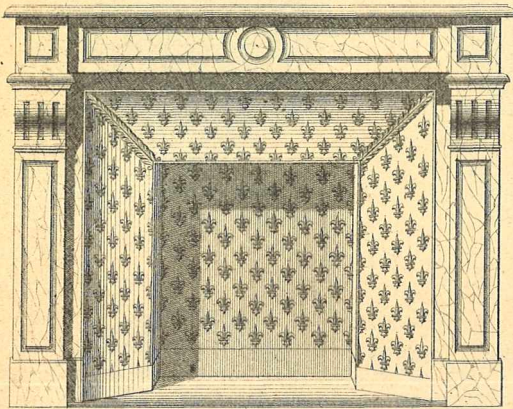


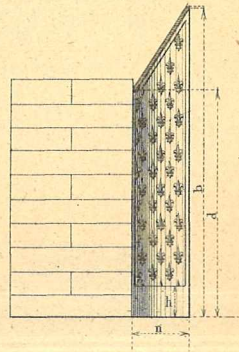
INTÉRIEURS DE CHEMINÉES

EN FONTE ORNÉE

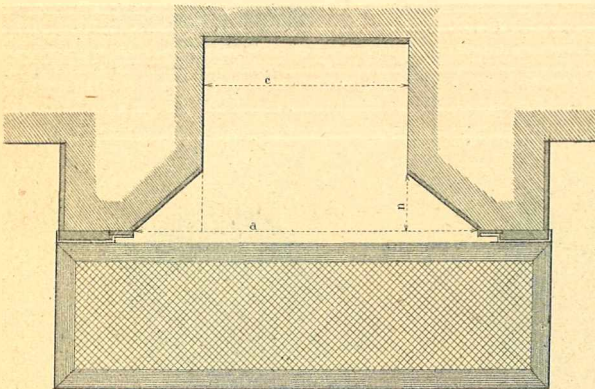
TYPE N° 1



PROFIL DU TYPE N° 1



PLAN



MESURES
A DONNER POUR L'EXÉCUTION
DE LA CHEMINÉE N° 1

- a et b — Largeur et hauteur de la cheminée.
- c et d — Largeur et hauteur du foyer.
- n — Biais des côtés.
- h — Hauteur de la plinthe.

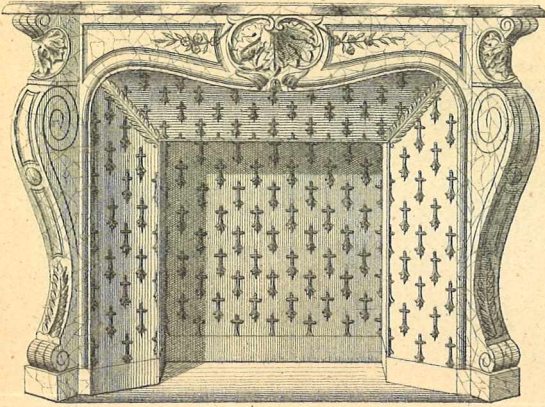
NOTA. — Cet intérieur de cheminée peut se faire avec les différents modèles de plaques ornées figurant aux planches N^{os} 390, 391 et 394.

CHAPPÉE & FILS, FONDEURS-CONSTRUCTEURS, LE MANS

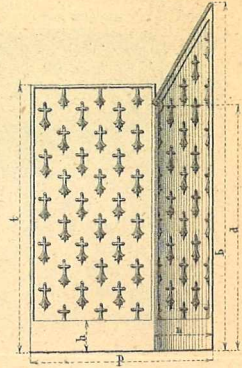
INTÉRIEURS DE CHEMINÉES

EN FONTE ORNÉE

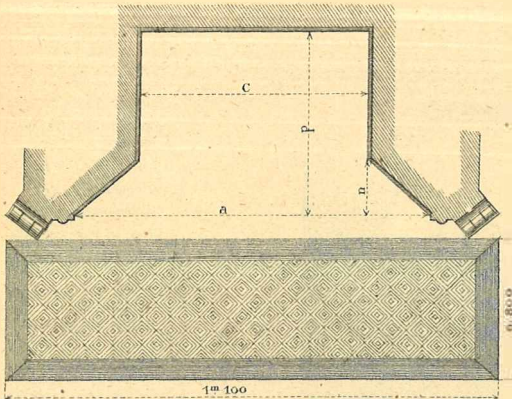
TYPE N° 2



PROFIL DU TYPE N° 2



PLAN



MESURES A DONNER
POUR L'EXÉCUTION DE LA CHEMINÉE
N° 2

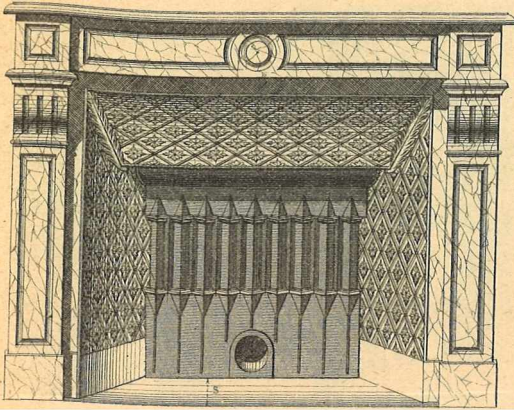
- a et b — Largeur et hauteur de la cheminée.
- c et d — Largeur et hauteur du foyer.
- n — Biais des côtés.
- h — Hauteur de la plinthe.
- p — Profondeur totale.
- t — Hauteur des plaques de côté.

NOTA. — Cet intérieur de cheminée peut se faire avec les différents modèles de plaques ornées figurant aux planches N° 390, 391 et 394.

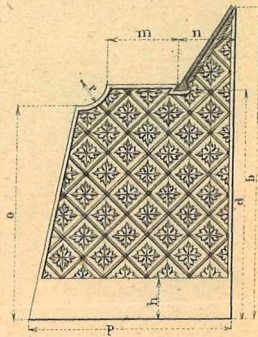
INTÉRIEURS DE CHEMINÉES

EN FONTE ORNÉE

TYPE N° 3

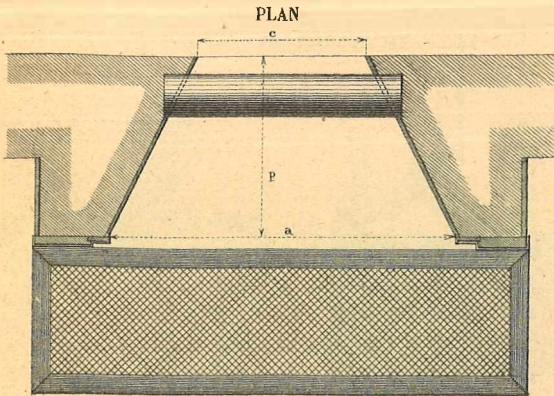


PROFIL DU TYPE N° 3



MESURES

A DONNER POUR L'EXÉCUTION
DE LA CHEMINÉE N° 3



- a et b — Largeur et hauteur de la cheminée.
- c — Largeur du fond.
- d — Hauteur de la traverse au-dessus du sol.
- n — Biais de la traverse.
- p — Profondeur totale.
- h — Hauteur de la plinthe
- s — Distance du bas de l'appareil Fondet au devant de la cheminée.
- o — Hauteur du tuyau de l'appareil Fondet au-dessus du sol,
- m — Distance du tuyau de l'appareil Fondet au bas de la traverse.
- r — Rayon du tuyau de l'appareil Fondet.

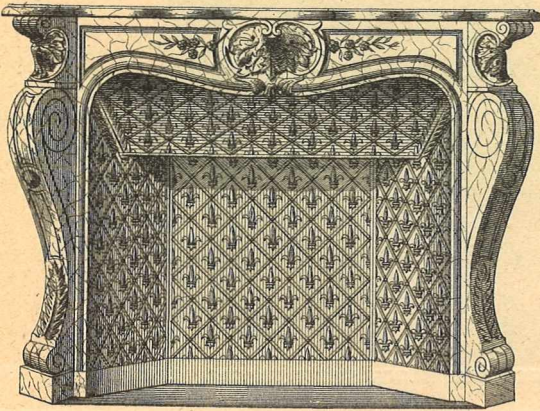
NOTA. — Cet intérieur de cheminée peut se faire avec les différents modèles de plaques ornées figurant aux planches N° 390, 391 et 394.

CHAPPÉE & FILS, FONDEURS-CONSTRUCTEURS, LE MANS

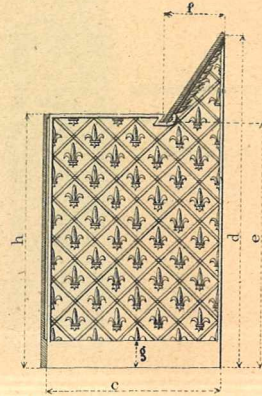
INTÉRIEURS DE CHEMINÉES

EN FONTE ORNÉE

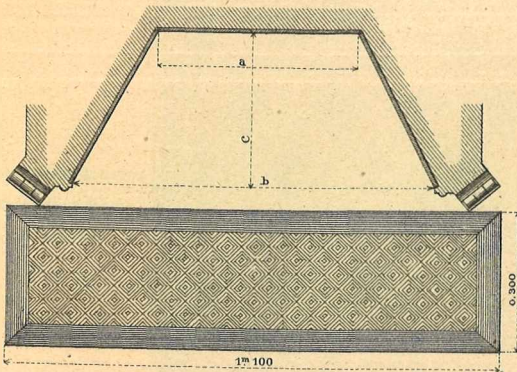
TYPE N° 4



PROFIL DU TYPE N° 4



PLAN



MESURES

A DONNER POUR L'EXÉCUTION
DE LA CHEMINÉE N° 4

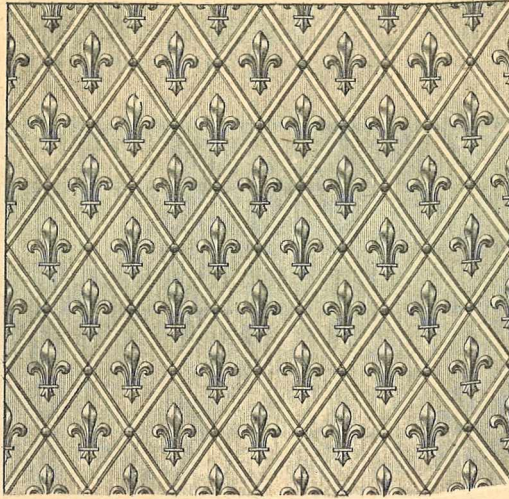
- a — Largeur du fond.
- b — Largeur de la cheminée.
- c — Profondeur totale.
- d — Hauteur de la cheminée.
- e — Hauteur de la traverse au-dessus du sol.
- f — Biais de la traverse.
- h — Hauteur des côtés.
- g — Hauteur de la plinthe.

NOTA. — Cet intérieur de cheminée peut se faire avec les différents modèles de plaques ornées figurant aux planches N^{os} 390, 391 et 394.

CHAPPÉE & FILS, FONDEURS-CONSTRUCTEURS, LE MANS

PLAQUES POUR INTÉRIEURS DE CHEMINÉES

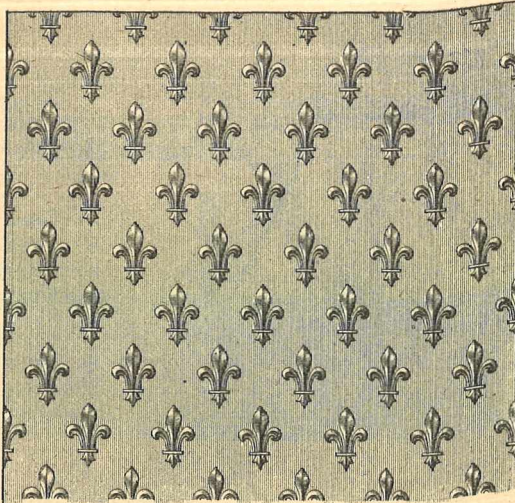
MODÈLE N° 1



DIMENSIONS MAXIMA
DU MODÈLE N° 1
2^m sur 0^m80

POIDS
AU MÈTRE CARRÉ
87 KIL.

MODÈLE N° 2



DIMENSIONS MAXIMA
DU MODÈLE N° 2
2^m sur 0^m80

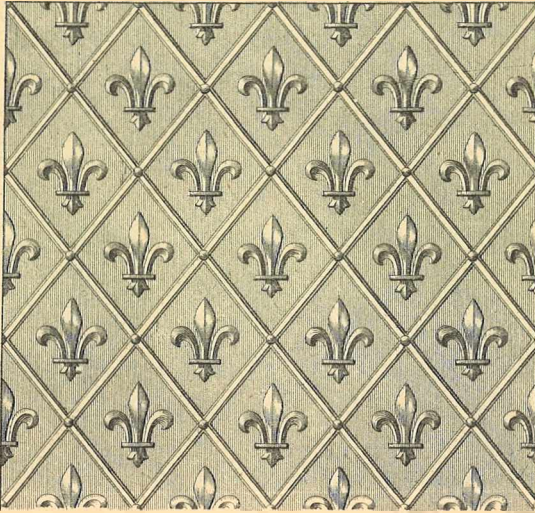
POIDS
AU MÈTRE CARRÉ
87 KIL.

Les poids ne sont qu'approximatifs

CHAPPÉE & FILS, FONDEURS-CONSTRUCTEURS, LE MANS

PLAQUES POUR INTÉRIEURS DE CHEMINÉES

MODÈLE N° 3



DIMENSIONS MAXIMA
DU MODÈLE N° 3
2^m sur 0^m80

POIDS
AU MÈTRE CARRÉ
91 KIL.

MODÈLE N° 4



DIMENSIONS MAXIMA
DU MODÈLE N° 4
2^m sur 0^m80

POIDS
AU MÈTRE CARRÉ
87 KIL.

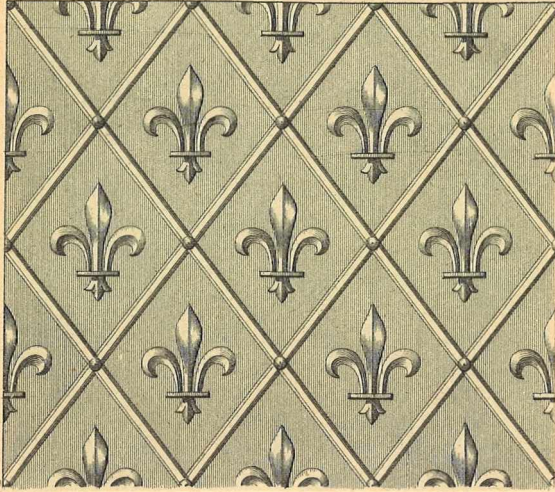
Echelle au 1/5^e

Les poids ne sont qu'approximatifs

CHAPPÉE & FILS, FONDEURS-CONSTRUCTEURS, LE MANS

PLAQUES POUR INTÉRIEURS DE CHEMINÉES

MODÈLE N° 5



DIMENSIONS MAXIMA
DU MODÈLE N° 5
2^m sur 0^m80

POIDS
AU MÈTRE CARRÉ
87 KIL.

MODÈLE N° 6



DIMENSIONS MAXIMA
DU MODÈLE N° 6
2^m sur 0^m80

POIDS
AU MÈTRE CARRÉ
87 KIL.

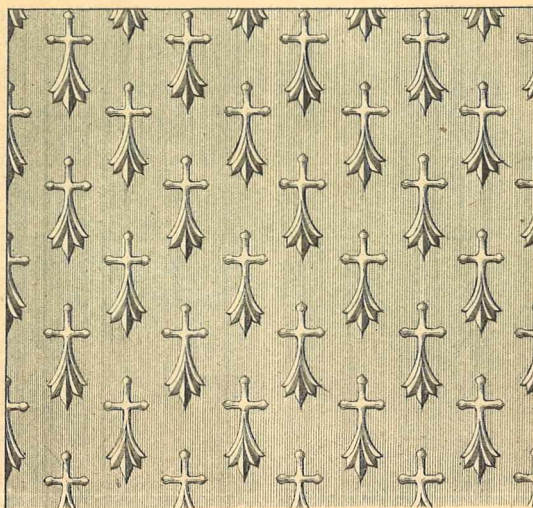
Echelle au 1/5^e

Les poids ne sont qu'approximatifs

CHAPPÉE & FILS, FONDEURS-CONSTRUCTEURS, LE MANS

PLAQUES POUR INTÉRIEURS DE CHEMINÉES

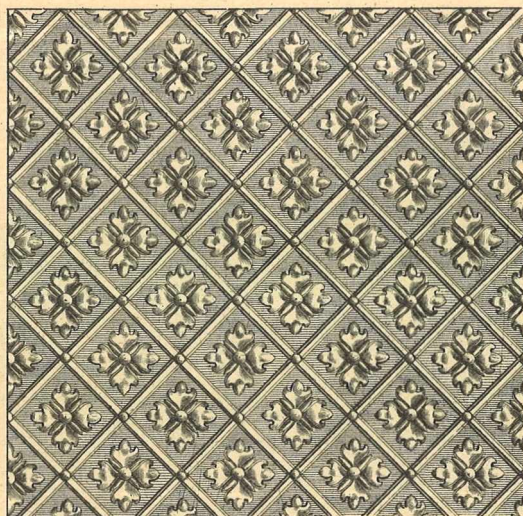
MODÈLE N° 7



DIMENSIONS MAXIMA
DU MODÈLE N° 7
2m sur 0m70

POIDS
AU MÈTRE CARRÉ
87 KIL.

MODÈLE N° 8



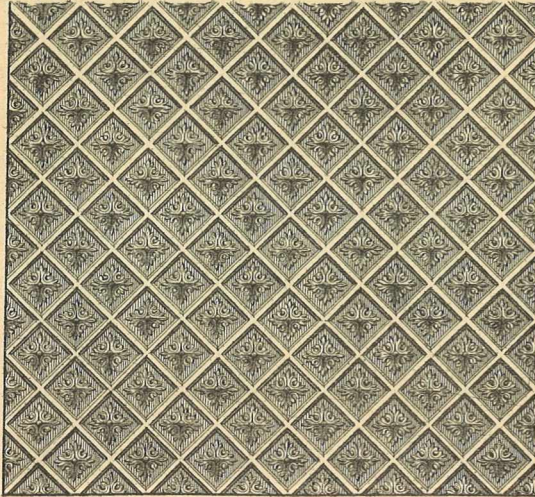
DIMENSIONS MAXIMA
DU MODÈLE N° 8
1m80 sur 0m70

POIDS
AU MÈTRE CARRÉ
87 KIL.

CHAPPÉE & FILS, FONDEURS-CONSTRUCTEURS, LE MANS

PLAQUES POUR INTÉRIEURS DE CHEMINÉES

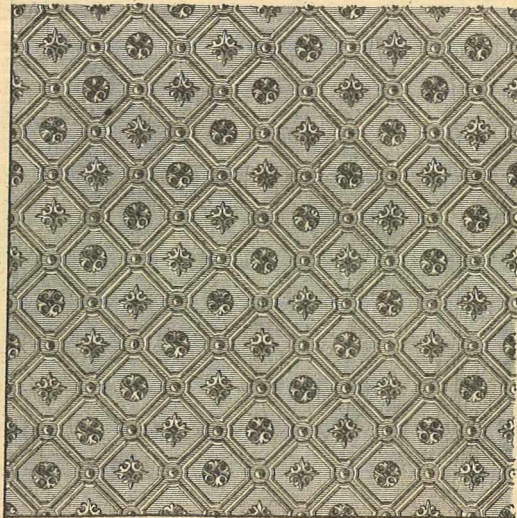
MODÈLE N° 9



DIMENSIONS MAXIMA
DU MODÈLE N° 9
2^m sur 0^m80

POIDS
AU MÈTRE CARRÉ
90 KIL.

MODÈLE N° 10



DIMENSIONS MAXIMA
DU MODÈLE N° 10
1^m80 sur 1^m70

POIDS
AU MÈTRE CARRÉ
90 KIL.

Les poids ne sont qu'approximatifs

CHAPPÉE & FILS, FONDEURS-CONSTRUCTEURS, LE MANS

PLAQUES FOYÈRES POUR CHEMINÉES

PETITE SALAMANDRE

DIMENSIONS MAXIMA

MODÈLE N° 1

Longueur 0^m56
 Hauteur 0.60
 Épaisseur 11 ^m/m

MODÈLE N° 2

Longueur 0^m80
 Hauteur 0.80
 Épaisseur 16 ^m/m



Hauteur

Longueur

POIDS
 AVEC LES DIMENSIONS
 MAXIMA

Modèle N° 1 25^k
 Modèle N° 2 75^k

GRANDE SALAMANDRE

DIMENSIONS

MAXIMA

Longueur 1^m00
 Hauteur 1.00
 Épaisseur 15^m/₁₀



Hauteur

1^m00

POIDS
 AVEC LES
 DIMENSIONS
 MAXIMA

400 KIL.

Les poids ne sont qu'approximatifs

CHAPPÉE & FILS, FONDEURS-CONSTRUCTEURS, LE MANS

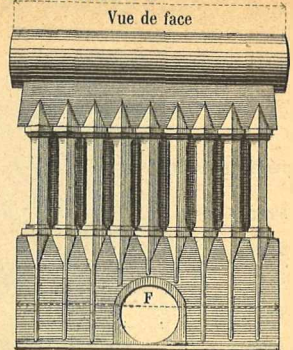
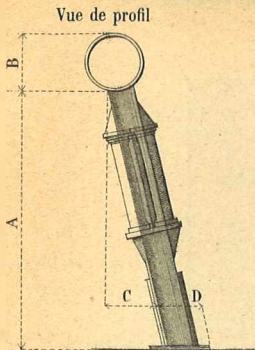
APPAREILS FONDET PERFECTIONNÉS E

SYSTÈME CHAPPÉE & FILS

BREVETÉ S. G. D. G.

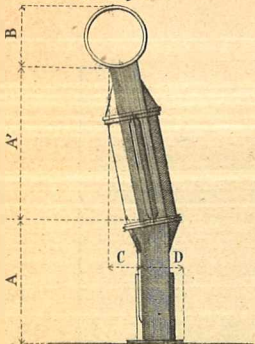
N° 1

APPAREIL UNI ET DROIT



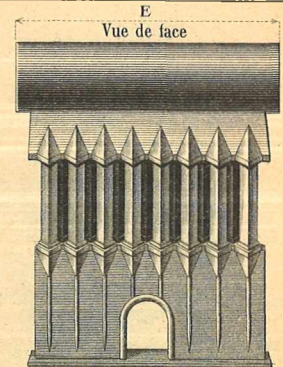
Largueur	0°40	0°45	0°50	0°55	0°60	0°65	0°70	0°75	0°80
Tubes de face	6	7	8	9	10	11	12	13	14
Nombre de tubes	15	18	21	24	27	30	33	36	39
A	590	500	544	504	529	535	561	565	568
B	105	105	130	130	140	140	150	150	150
C	65	100	135	163	121	130	133	150	145
D	90	80	80	85	90	90	90	90	90
E	420	450	510	565	645	700	700	805	865
F	360	410	470	530	580	640	690	750	810

Vue de profil



N° 2

APPAREIL UNI ET COUDÉ



Largueur	0°40	0°45	0°50	0°55	0°60	0°65	0°70	0°75	0°80
Tubes de face	6	7	8	9	10	11	12	13	14
Nombre de tubes	15	18	21	24	27	30	33	36	39
A	220	224	227	227	247	250	267	207	207
A'	282	270	294	291	287	288	293	303	298
B	105	105	130	130	135	135	155	155	155
C	100	100	100	90	90	100	95	100	100
D	85	85	90	90	90	90	90	90	90
E	420	450	540	565	650	700	760	810	800
F	385	410	470	530	590	650	685	750	805

AVANTAGES DE NOTRE SYSTÈME

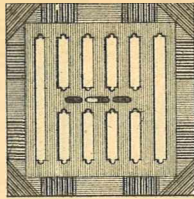
Jusqu'à présent, le faisceau tubulaire des appareils à air chaud était réuni aux collecteurs au moyen de mastic de fonte ou autre.

Il en résultait qu'après un usage relativement court, le mastic de fonte rongait les parois du tube ou faisait éclater les emboîtements et les gaz de la combustion passaient dans le faisceau tubulaire qui ne doit recevoir que de l'air pur.

Pour obvier à cet inconvénient, nous fabriquons d'une seule pièce les deux collecteurs et le faisceau tubulaire.

CHAPPÉE & FILS, FONDEURS-CONSTRUCTEURS, LE MANS

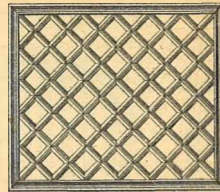
BOUCHES DE CHALEUR
AVEC CHASSIS



DIMENSIONS ET POIDS DES MODÈLES

0m220 × 0m220.	—	Poids : 2.780
0.260 × 0.260.	—	» 4.000
0.300 × 0.300.	—	» 5.250
0.350 × 0.350.	—	» 7.250
0.400 × 0.400.	—	» 10.250
0.500 × 0.500.	—	» 17.100

GRILLES DE PRISES D'AIR

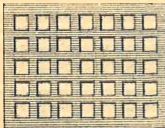


DIMENSIONS DES MODÈLES

0m150 × 0m250	0m350 × 0m350
0.150 × 0.300	0.350 × 0.500
0.150 × 0.500	0.400 × 0.450
0.200 × 0.200	0.450 × 0.450
0.200 × 0.300	0.500 × 0.500
0.200 × 0.500	0.500 × 0.550
0.250 × 0.250	0.550 × 0.600
0.300 × 0.300	

GRILLES VENTOUSES

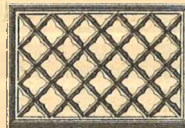
N° 1



DIMENSIONS

0m140 × 0m140	0m160 × 0m160
0.140 × 0.200	0.160 × 0.220

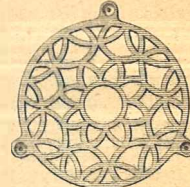
N° 2



DIMENSIONS

0m090 × 0m110	0m110 × 0m180
0.090 × 0.150	0.110 × 0.220
0.090 × 0.180	0.140 × 0.280
0.110 × 0.150	

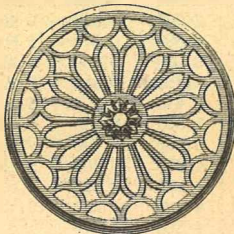
N° 3



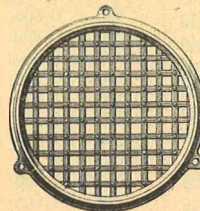
DIAMÈTRES

0m110	—	0m140	—	0m160
		0m190	et	0m220

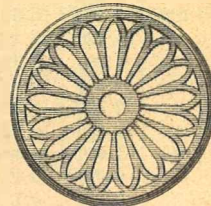
N° 4



N° 5



N° 6



DIMENSIONS DES GRILLES N°s 4, 5 et 6

DIAMÈTRES : 0m110 — 0m140 — 0m160 — 0m190 et 0m220

Les poids ne sont qu'approximatifs